

HERZLICH WILLKOMMEN

ZUR GLASFASER-INFOVERANSTALTUNG
BEININGEN, ERSTETTEN UND PAPPELAU

15.12.2023 19:00 Uhr

Gefördert durch:



aufgrund eines Beschlusses
des Deutschen Bundestages



Bundesförderung Breitband



Baden-Württemberg

MINISTERIUM DES INNEREN, FÜR DIGITALISIERUNG UND KOMMUNEN

digitalLÄND

In Zusammenarbeit mit:



A scenic view of a river in Blaubeuren, Germany. The image shows a church with a red roof and a half-timbered house reflected in the water. The sky is cloudy, and the surrounding area is lush with green trees. The text "Schnelles Internet für Blaubeuren" is overlaid in white.

Schnelles Internet für Blaubeuren

Glasfaserausbau in Blaubeuren. Bereit für den Sprung nach vorn?

Lassen Sie uns gemeinsam Großes erreichen.



Über uns

Warum Glasfaser?

Projekt Blaubeuren (Los 2)

Bauphase

Zustimmungserklärung

Fragen und Antworten

ZUSAMMEN AUF EINEN SICHEREN WEG IN DIE ZUKUNFT

ÜBER UNS

Zahlen, Daten, Fakten über den Generalübernehmer
OSTA Tiefbau GmbH



Unser Tiefbauunternehmen hat seinen Ursprung in den Niederlanden und ist verantwortlich für den Breitbandausbau im Projektgebiet. Mit über 16 Jahren erfolgreicher Erfahrung in Tiefbau- und Glasfaserprojekten, bilden diese Kenntnisse das Fundament für unsere Tätigkeiten in Deutschland. Unsere Expertise liegt in der präzisen Verlegung von Glasfaserkabeln.



Verbindungen gestalten.

16+

Jahre Erfahrung ist das Fundament unseres Könnens

3,000+

kilometer Trassen Tiefbau für vernetzte Infrastruktur

51,000+

zukunftsichere FTTH-Hausanschlüsse

Zukunft formen.

500+

kilometer Kabelzug für nahtlose Verbindungen

2,860+

NVT-Bereiche für eine umfassende Netzabdeckung in jeder Richtung

547+

MFG-Standorte für eine bessere Konnektivität

LASSEN SIE UNS GEMEINSAM GROSSES ERREICHEN

WARUM GLASFASER?

Glasfaser ist die Zukunft der Datenübertragung

“Ich glaube, es gibt einen weltweiten
Bedarf an vielleicht fünf Computern.”

Thomas Watson, Chef bei IBM, 1943

“Es gibt keinen Grund, warum ein Handy jemals ein Foto machen sollte.”

David Wood, Chefsingenieur bei IBM, 2002

“Das Mobiltelefon ist lediglich eine vorübergehende Modeerscheinung.”

**Sir Terry Wogan, britischer Radio- und
Fernsehmoderator, 2007**



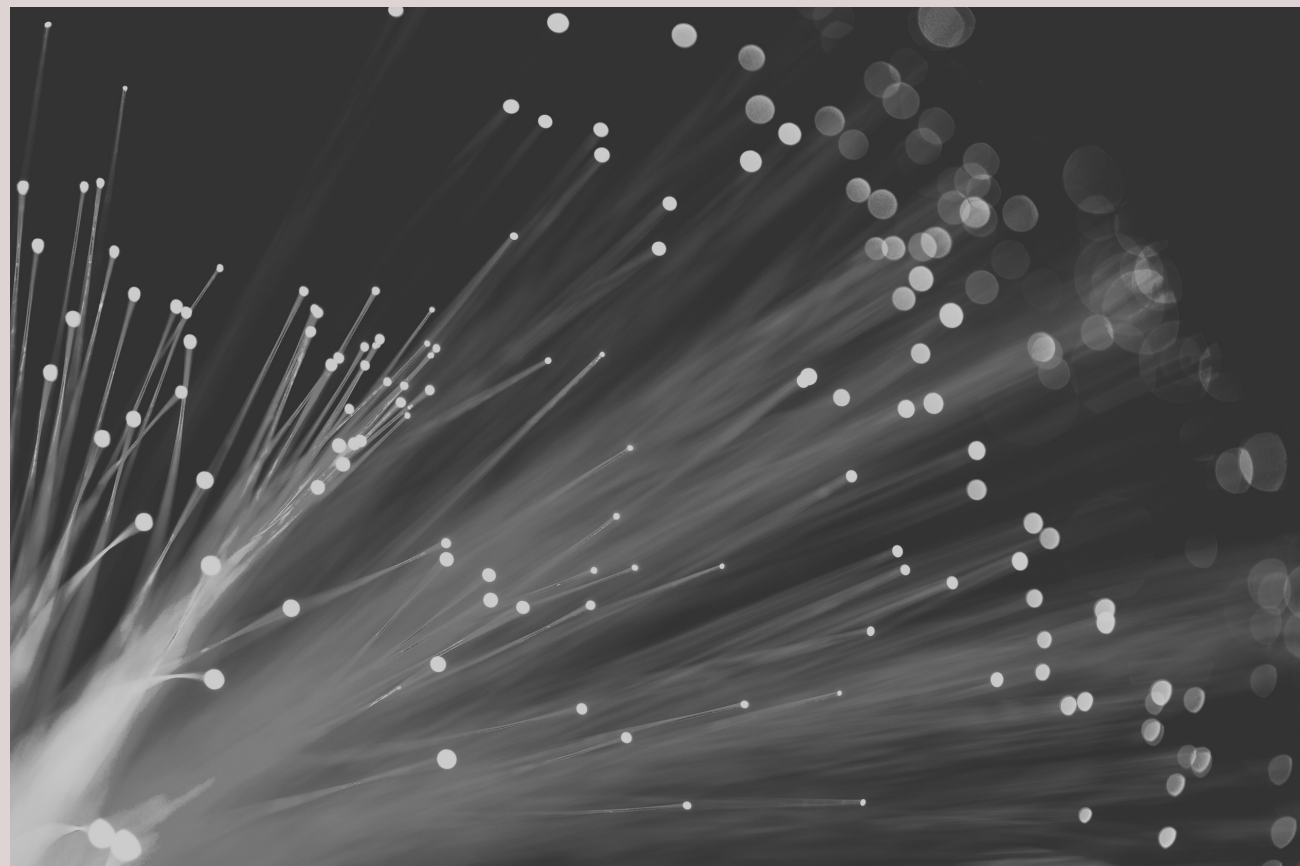
Die digitale Evolution

Glasfaser ist die Superstraße der Daten. Nicht nur für Sie, sondern auch für unsere digitale Zukunft.

Die Digitalisierung ist allgegenwärtig und erfordert einen schnellen, sicheren und energieeffizienten Zugang zu wachsenden Datenmengen. Glasfaser ermöglicht diesen Zugriff auf sämtliche digitale Dienste der modernen Welt – jetzt und insbesondere in der Zukunft, in der noch unvorstellbare Anwendungen entstehen werden. Ein Glasfaseranschluss bedeutet daher Sicherheit für Familien, Immobilien und die Gesellschaft insgesamt.

Warum Glasfaser die Kupferübertragung in den Schatten stellt?

Glasfaser erreicht derzeit bis zu 9 Terabit/s über eine einzige Faser, während Kupfer, abhängig von der Entfernung, maximal 250 Megabit/s übertragen kann.



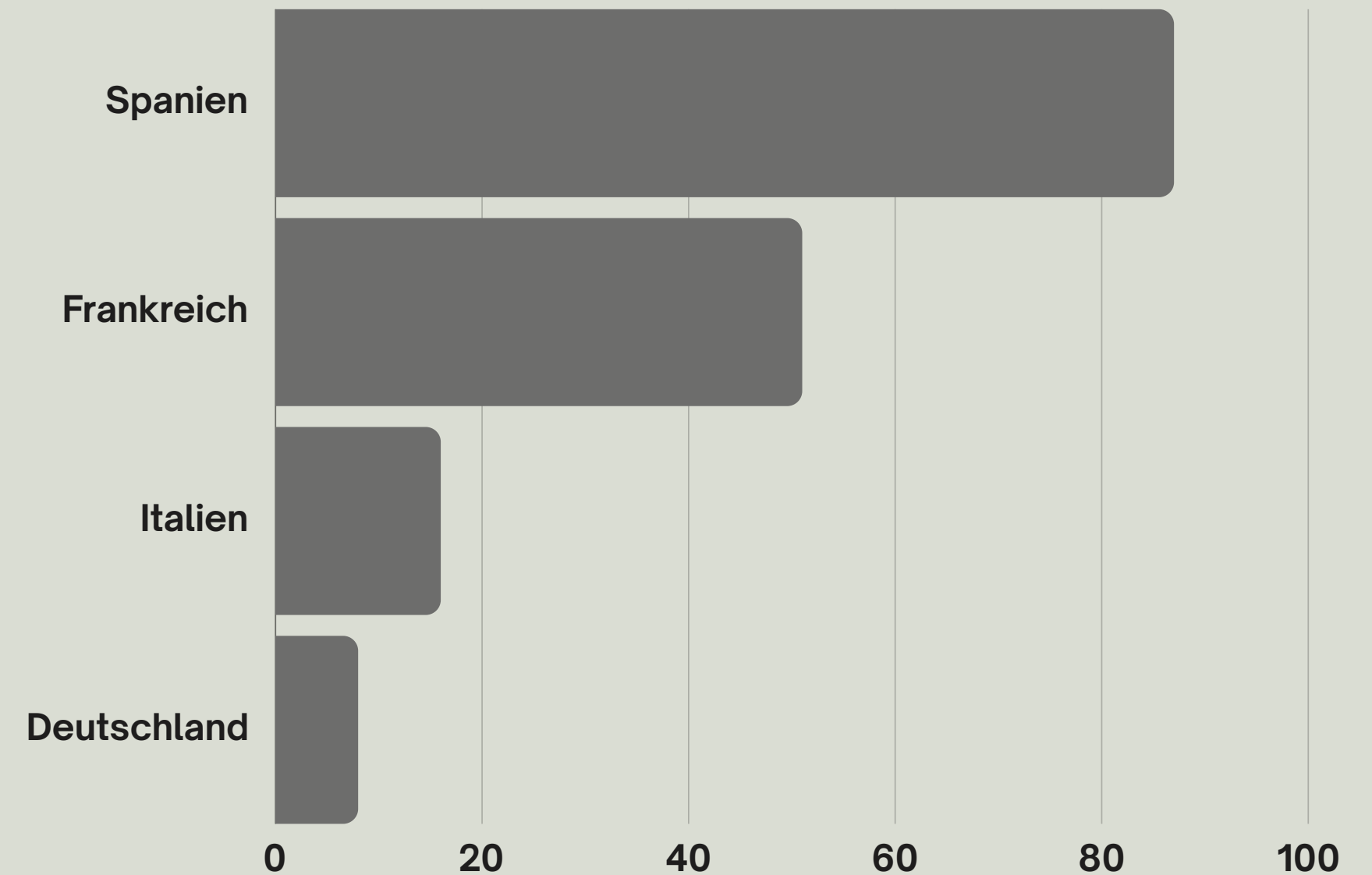
Glasfaser bietet dank seiner glasbasierten Struktur eine zukunftssichere, leistungsstarke Breitbandverbindung, die im Gegensatz zu Kupferkabeln unempfindlich gegen Alterung, Witterung und Störungen ist, indem sie Daten als Lichtwellen überträgt und dadurch höhere Bandbreiten und geringere Leistungsverluste ermöglicht, unabhängig von der Entfernung zum Verteiler

Glasfaser in Deutschland

Deutschland befindet sich mit einem Glasfaseranteil von momentan rund 9,2 Prozent nur auf Platz 35 eines OECD-Länderrankings.

Quelle: Statista, 2022

<https://de.statista.com/statistik/daten/studie/415799/umfrage/anteil-von-glasfaseranschluesen-an-allen-breitbandanschluesen-in-oecd-staaten/>



Deutschland hinkt bei der Glasfaser hinterher – europaweit gesehen.

Vorteile im täglichen Leben

Zu Hause leben – schnell und vernetzt: Homeoffice, Online-Schule, Unterhaltung – alles braucht eine zuverlässige, zukunftsfähige Internetverbindung.

LEISTUNGSSTARK

Glasfaser bietet blitzschnelle Up- und Downloadraten dank Lichtgeschwindigkeit, die als leistungsstärkste Technologie Maßstäbe setzt.

STABIL

Glasfaser gewährleistet reibungslose Echtzeitanwendungen, ohne Beeinträchtigung durch die Internetnutzung der Nachbarn.

NACHHALTIG

Glasfaser ist nicht nur deutlich energieeffizienter als herkömmliche Kupfernetze, sondern auch ein Schlüssel für nachhaltige Potenziale in der Digitalisierung.

Nahtloses Streaming, selbst in höchsten
Auflösungen, ohne Einschränkungen



Blitzschnelle Übertragung großer Datenmengen für Uploads und Downloads



Störungsfreie Videokonferenzen für das Arbeiten von Zuhause aus



Unterricht ohne Unterbrechungen von Zuhause aus

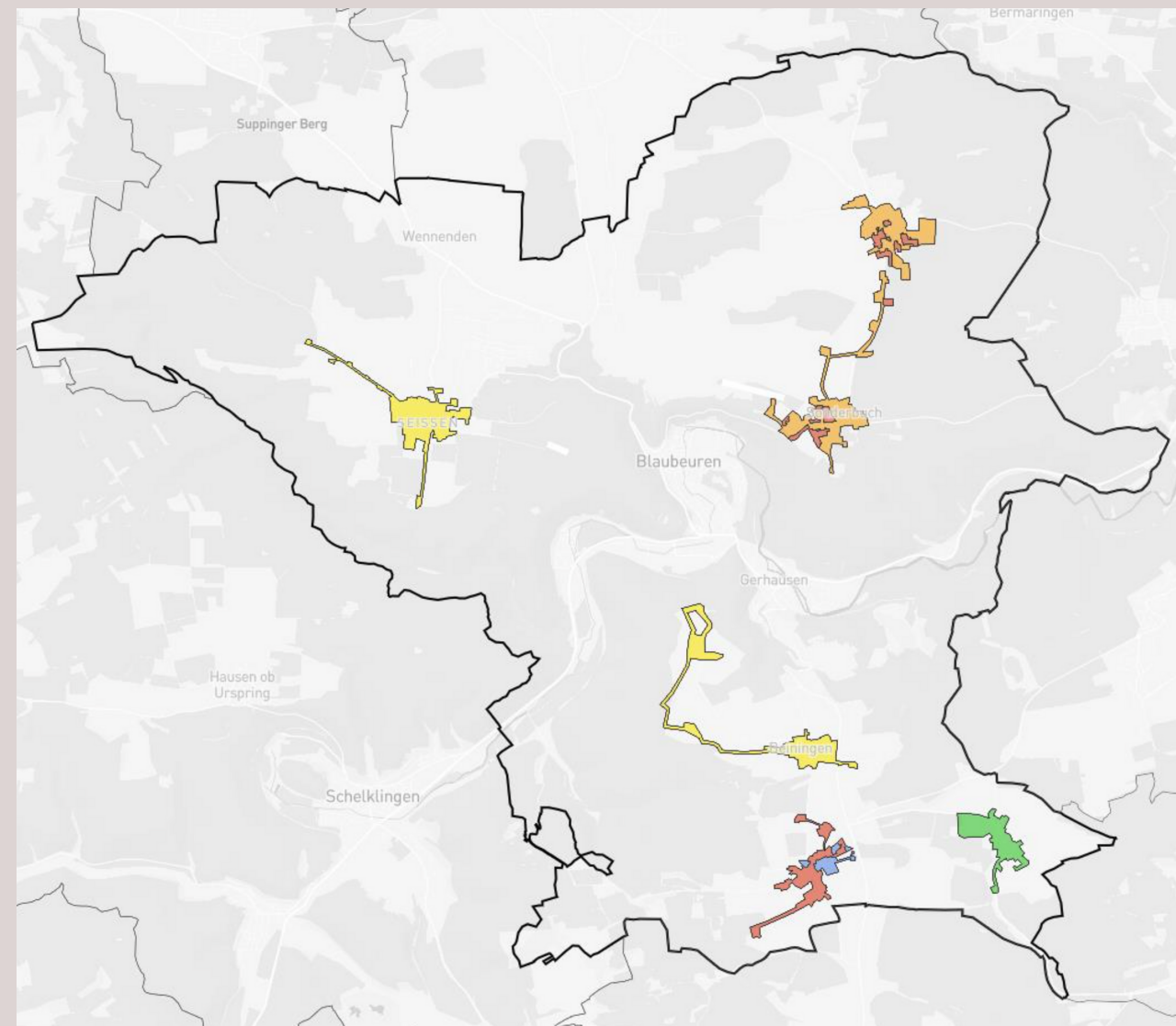


Projekt Blaubereuren (Los 2)

Beiningen, Erstetten und Pappelau

Projektgebiet gemäß Zuwendungsbescheid 832.6/10-22 01BW21391 vom 12.10.2022

ALB-DONAU-KREIS CLUSTER SÜD LOS 2 | BLAUBEUREN



Generalübernehmer (GÜ) Rahmenvertrag



FÖRDERRECHTLICHE RAHMENBEDINGUNGEN

Fördertatbestände
Gigabitrichtlinie
Förderbescheide
Förderfähigkeit

WESENTLICHE AUFGABEN UND PFLICHTEN DES GÜ

Leistungsverzeichnis
Abstimmungen
Förder- und sonstige Vorgaben



Projektdaten für den Breitbandausbau Blaubeuren

- ca. 35,6 km als Neubau bis zur privaten Grundstücksgrenze
- ca. 8,1 km Glasfaser-/Rohreinzug in bestehende Rohrsysteme (Trassenmeter) inkl. ggf. Ertüchtigung dieser Rohrsysteme
- ca. 1.400 Gebäudeanschlusspunkte (GAP) im Grauen NGA-Flecken
- ca. 4 Technikstandorte (PoP-Container/MFG)
- ca. 2-3 Baukolonnen, 10-15 Personen im Bau aktiv

TIEFBAU IN HÖCHSTER QUALITÄT

BAUPHASE

Überblick über die Bauphase

Bauphase

PoP (Point of Presence)

PoP - Aufbau als zentrale Verteilerstation für die Haushalte

Hausbegehung

Absprache der Installationsorte und des Leitungsweges

Glasfaserausbau

Ausbau mit bewährten und schonenden Verfahren

Hausanschluss

Herstellung und Vertrieb von Hausanschlüssen

PoP - Point of Presence

MIT DEM AUFBAU
DER ZENTRALEN VERTEILERSTATION
BEGINNT DIE BAUPHASE

PoP - Point of Presence: Die zentrale Verteilerstation

Die PoP-Station ist das Herzstück des Glasfasernetzes, die das gesamte Gebiet versorgt. Über Speedpipes werden Verbindungen zu den DP (Distribution Points) hergestellt, von denen aus Glasfaserkabel in jede Straße und zu den Haushalten führen, um die Lichtwellenleiter bis in die Anwesen zu bringen.

STARTPUNKT DES FTTH-NETZES

Der Point of Presence, kurz PoP, ist der Ausgangspunkt für die Fiber-to-the-Home-Verkabelung und bildet die Verbindung zwischen dem Fernnetz (Backbone) und dem Zugangsnetz (Access) für Hausanschlüsse.

SCHALTZENTRALE

Der PoP ermöglicht die Übertragung optischer Signale über Lichtwellenleiter in beide Richtungen, um eine effiziente Breitbandkommunikation zu gewährleisten.

SICHERE BASIS

PoP-Stationen sind voll ausgestattet mit aktiver und passiver Technik, darunter Glasfaser-Hauptverteiler (ODF), Klimaanlage, Zutrittskontrollen und Sensoren, um sie vor Vandalismus und Wettereinflüssen zu schützen.

A grayscale photograph of a person wearing a plaid shirt, leaning over a table. They are holding a pen and appear to be writing or drawing on a large sheet of paper or a blueprint. The background is blurred, suggesting an indoor setting like an office or a workshop.

Hausbegehung

**GEMEINSAME BESPRECHUNG DER
INSTALLATIONSSCHRITTE UND
FESTLEGUNG DER GERÄTEPOSITIONEN**

Besprechung der Hauszuführung

- Ein Beauftragter unserer Firma trifft zum vereinbarten Termin bei Ihnen ein.
- Festlegung der Position des Kopfloches an der Hauswand für die Leitung der Glasfaser ins Haus. Dokumentation der Position.
- Bestimmung der Position des Hausübergabepunkts (HÜP) mit Kennzeichnung mittels Klebepunkten. Dokumentation der Positionen.
- Weitere Dokumentation der örtlichen Gegebenheiten mittels Skizze und Fotos im Hausbegehungsprotokoll in Bezug auf die Hauszuführung und Installationsorte.
- Festlegung und Dokumentation der Netzabschlusspunkt (NT)-Position in der Nähe des Routers für optimale Signalstärke.
- Unterschrift auf dem Hausübergabeprotokoll, das alle Positionen dokumentiert und mit Bildern festhält.

Tiefbauarbeiten

VERLEGUNG DER GLASFASER

Kurzzeitige Einschränkungen sind möglich

Der Ausbau einer neuen Glasfaserinfrastruktur erfordert intensive Planung und Koordination. Die Baumaßnahmen im Ort können vorübergehend zu Straßeneinschränkungen führen.



1–2 Wochen vor Baubeginn

Informationsschreiben an alle Bewohner des Ausbaugebiets und Zusendung der Vereinbarung zur Grundstücksnutzung (GNV). Wir informieren Sie vor Baubeginn über das genaue Datum, um Ihr Auto umzuparken und die Belastung für Sie zu minimieren.

3–4 Tage vor Baubeginn

Parkverbotszonen werden eingerichtet, um genügend Raum für die Bauarbeiten zu schaffen und einen sicheren Ablauf zu gewährleisten.

Unsere minimalinvasive und schnelle Bauweise umfasst

5 days

5 Tage Bauzeit pro
Straße

Same-Day

Öffnen und Schließen
am selben Tag

Schonend

Kein Aushub im
Vorgarten



Mit Erfahrung zum Erfolg

Dank unserer langjährigen Erfahrung setzen wir bei der Verlegung unseres Glasfasernetzes verschiedene Methoden ein.

Abhängig von der Bodenbeschaffenheit verwenden wir entweder Kabelpflug, Spülbohrverfahren oder Minibagger in unbefestigten Bereichen. Unabhängig von der gewählten Technik können Sie sich darauf verlassen, dass wir aufgrund unserer Expertise die effizienteste Methode für Ihren Standort auswählen, um Ihnen möglichst schnell reines Glasfaser-Internet zu bieten.

Überblick über den Ablauf der Baumaßnahmen

- In der Regel erfolgt die Öffnung und Schließung des Straßenzugs an einem Tag. Die Glasfaser wird in die geöffneten Gräben des Gehsteigs verlegt.
- Das Leerrohr mit der darin liegenden Glasfaser befindet sich nach dem Öffnen des Gehwegs bereits vor Ihrer Haustür.
- Die Glasfaser wird mittels Bohrung unter Ihrem Garten oder Ihrer Einfahrt bis zum Kopfloch an der Hauswand verlegt, dessen Position bei der Hausbegehung festgelegt wurde.
- Das Kopfloch wird vorübergehend verschlossen und muss später für die Aktivierung des Glasfaseranschlusses erneut geöffnet werden.
- Abschließend wird der Gehweggraben wieder geschlossen. Die endgültige Oberflächenabnahme erfolgt zu einem späteren Zeitpunkt.
- Die Reinigung der Baustelle ist der letzte Schritt, damit Gehwege und Straßen am nächsten Tag wie gewohnt genutzt werden können.

Hauszuführung und Inhouseverkabelung

**UNTERIRDISCHE VERLEGUNG
BIS ZUR HAUSWAND UND ANSCHLIESSENDE
VERKABELUNG**

Hauszuführung

Ohne vorherige Terminvereinbarung möglich.
Eine Anwesenheit für die Arbeiten bis zur Hauswand ist nicht erforderlich.

Tiefbohrung bis zur Hauswand gemäß der während der Hausbegehung besprochenen Details.

Verkabelung

Zu einem vorher vereinbarten Termin erfolgt die Installation des Netzabschlusses (NT) und des Hausübergabepunkts (HÜP) bei Ihnen.

Der vorbereitete Leitungsweg muss gemäß den bei der Hausbegehung besprochenen Details bis zum Tag der Aktivierung bereitgestellt sein.

ZUSTIMMUNG

für den Hausanschluss- und Gestattungsvertrag

Hausanschluss- und Gestattungsvertrag

The image shows a thumbnail of a contract form titled "Vertragsbedingungen für den Hausanschluss- und Gestattungsvertrag für glasfaserbasierte Hausanschlüsse". The form is divided into sections for the provider (OEW Breitband GmbH) and the customer. It includes fields for name, address, phone, and email. There are also checkboxes for different types of connections (private, commercial, Kfz, agricultural, public) and a section for new construction with a start date. The page number "Seite 1 von 8" is visible at the bottom.

Zur Herstellung und Gestattung des kostenlosen Hausanschlusses ist die Erklärung der Zustimmung erforderlich.

WIE ERHALTEN SIE DIESEN VERTRAG FÜR EINEN GLASFASERANSCHLUSS?

Draußen am Infostand

Online, als ausfüllbare PDF auf www.ostatiefbau.com

Mit dem Anliegerschreiben (1-2 Wochen vor Baubeginn)

WIE FUNKTIONIERT DIE ZUSTIMMUNG?

Formular zur Eigentümerzustimmung

Rückversand des Vertrages per Post oder

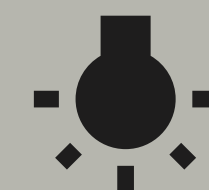
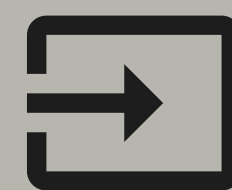
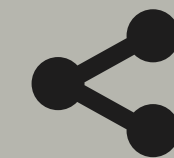
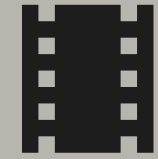
Abgabe beim Rathaus


Kontakt

Bei Fragen zur Bauphase wenden
Sie sich an unsere Mitarbeiter im
Servicebüro

Detaillierte Infos zu Ihrem Ort finden
Sie außerdem unter
www.ostatiefbau.com

Gerne können Sie uns auch
telefonisch kontaktieren
Bauhotline: 06222 9396237





Das Netz der Zukunft in Blaubeuren

Im Foyer der Halle stehen nun Mitarbeiterinnen und Mitarbeiter der OSTA Tiefbau bereit, um Bürgerinnen und Bürger im kleinen Kreis näher zu informieren.

**Vielen Dank für Ihre
Aufmerksamkeit!**